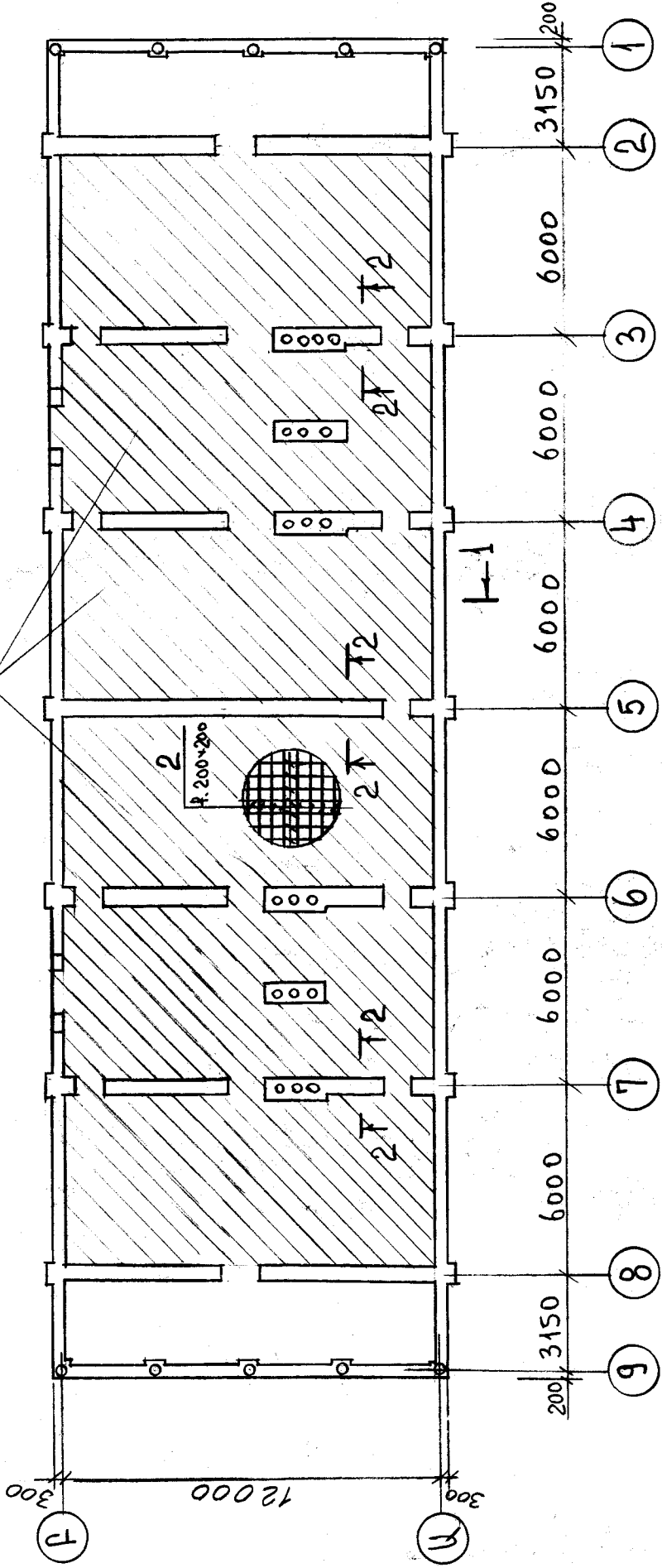
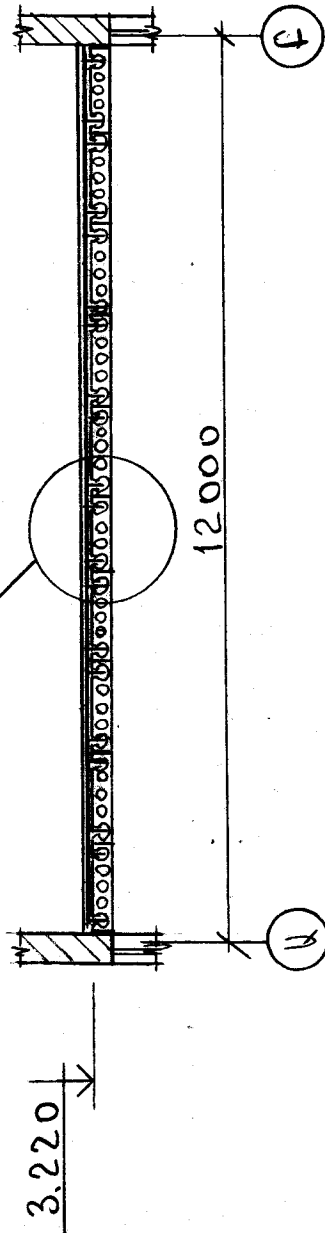


ԱՌԱՋԻՆ ՀԱՐԿԻ ԾԱԾԿԻ ՍԱԼԵՐԻ ՈՒԲԵՂԱԾՄԱՆ ՀԱՏԱԿԱՔԻՑ

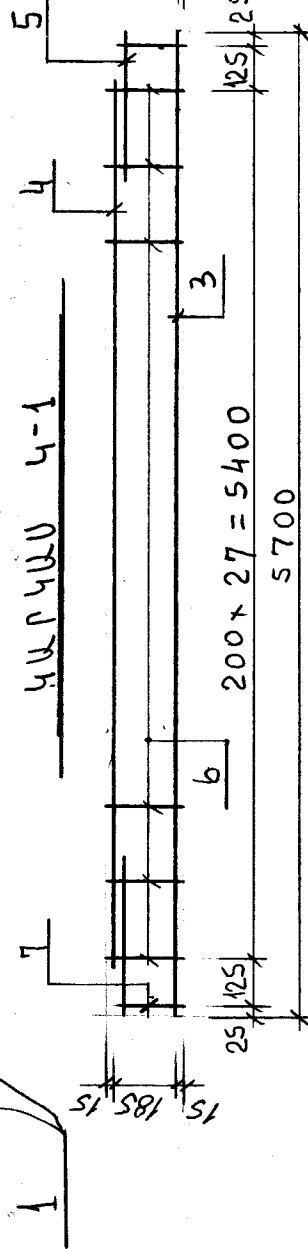
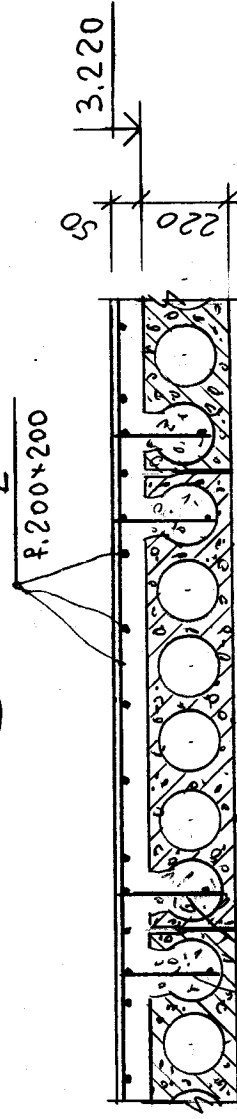
ՈՒԲԵՂԱԾՎԱՊԶ ՀԱՏԱԿԸ Ի-1



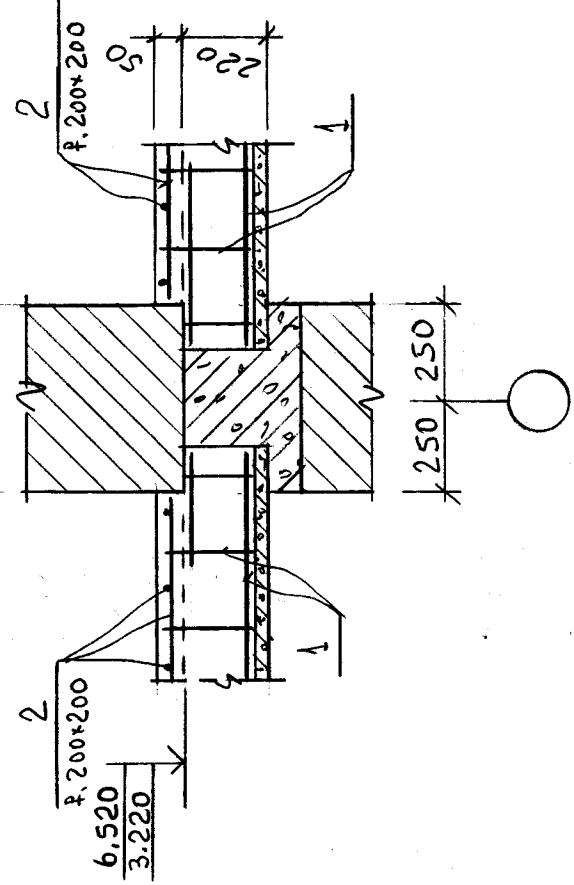
Ի-1



1



2-2



ՄԱՍՆԱԳԻՐ ՄԵՎ ԷԼԵՄԵՆՏԻ ՀԱՄԱՐ

Ֆուտ.	Չ.լ.	Գ.լ.	ՆՈՒՄ. ԿԱՐԿԻ	ՄԱՎԱՆՈՒՄ	Զանգվածային	Ծանոթություն
				ԾԱԾԿԻ ՍԱԼԵՐԻ ՈՒԲԵՂԱԾՄԱՆ (2 ՀԱՏ)		
				ՄԱՆՆԱԳՐԱՆՈՒՄ		
1			ԿԱՐԿԱՆ Կ-1	120	12,144	
2			ՓՏԲԻ, ԿԶ = 4040,00	-	622,044	
			ՆՅՈՒՔԻ ԾԱՆՈՒՄ			
			ԲԵՏՈՆ B15 ԴԱՆԻ	-	36,203	
			ԿԱՐԿԱՆ Կ-1		12,144	
3			Փ12 A500C; Ը = 5700	1	5,144	
4			Փ12 A500C; Ը = 5450	1	4,844	
5			Փ12 A500C; Ը = 375	2	0,3544	
6			Փ6 A500C; Ը = 215	28	0,0544	
7			Փ6 A500C; Ը = 130	2	0,0344	

- Միջհարկային ծածկի սկզբնական, „2“ ÷ „8“ առանցքների միջև, կոշտացման համար ծածկի սալերի վրայով նախատեսվում է 50մմ հաստության բետոնե շերտի սարքում ամրանալով Փ5Բբ դասի ամրանային ցանցով Այն իրականացնել հետևյալ հերթականությամբ.
  - մանրակրկիտ մաքրել ծածկասալերի մակերևույթը և կարանները փոշուց և բետոնե էլեմենտները:
  - սալերի եզրային անցքերի վերևի մասում սրբցում միջոցով բացել երկաթնալարի ակունքները 70÷100մմ լայնության, տեղադրել ամրանային կարկասները: Կարկասների վերևի ձողերը միմյանց հետ կապել ընդհանուր ամրանային ցանցով (դիրք „2“):
  - ակունքները և 50մմ հաստությամբ վերևի սալը համատեղ բետոնացնել B15 դասի թեթև բետոնով:
- Ակունքների բացում ծածկի սալերի մեջ - 2 մմ

ՏՈՐՈՒՆ	Մ.ՀՈՐԱՆՅԱՆ	Ս.ԳՐԻԳՈՐՅԱՆ	Հ.ՍԵՓԻՆՅԱՆ	Հ.ՍԵՓԻՆՅԱՆ	Հ.ՍԵՓԻՆՅԱՆ
Ն.ԳՐԻԳՈՐՅԱՆ	Ն.ՍԵՓԻՆՅԱՆ	Ն.ՍԵՓԻՆՅԱՆ	Ն.ՍԵՓԻՆՅԱՆ	Ն.ՍԵՓԻՆՅԱՆ	Ն.ՍԵՓԻՆՅԱՆ
Ն.ՍԵՓԻՆՅԱՆ	Ն.ՍԵՓԻՆՅԱՆ	Ն.ՍԵՓԻՆՅԱՆ	Ն.ՍԵՓԻՆՅԱՆ	Ն.ՍԵՓԻՆՅԱՆ	Ն.ՍԵՓԻՆՅԱՆ
Ն.ՍԵՓԻՆՅԱՆ	Ն.ՍԵՓԻՆՅԱՆ	Ն.ՍԵՓԻՆՅԱՆ	Ն.ՍԵՓԻՆՅԱՆ	Ն.ՍԵՓԻՆՅԱՆ	Ն.ՍԵՓԻՆՅԱՆ
Ն.ՍԵՓԻՆՅԱՆ	Ն.ՍԵՓԻՆՅԱՆ	Ն.ՍԵՓԻՆՅԱՆ	Ն.ՍԵՓԻՆՅԱՆ	Ն.ՍԵՓԻՆՅԱՆ	Ն.ՍԵՓԻՆՅԱՆ